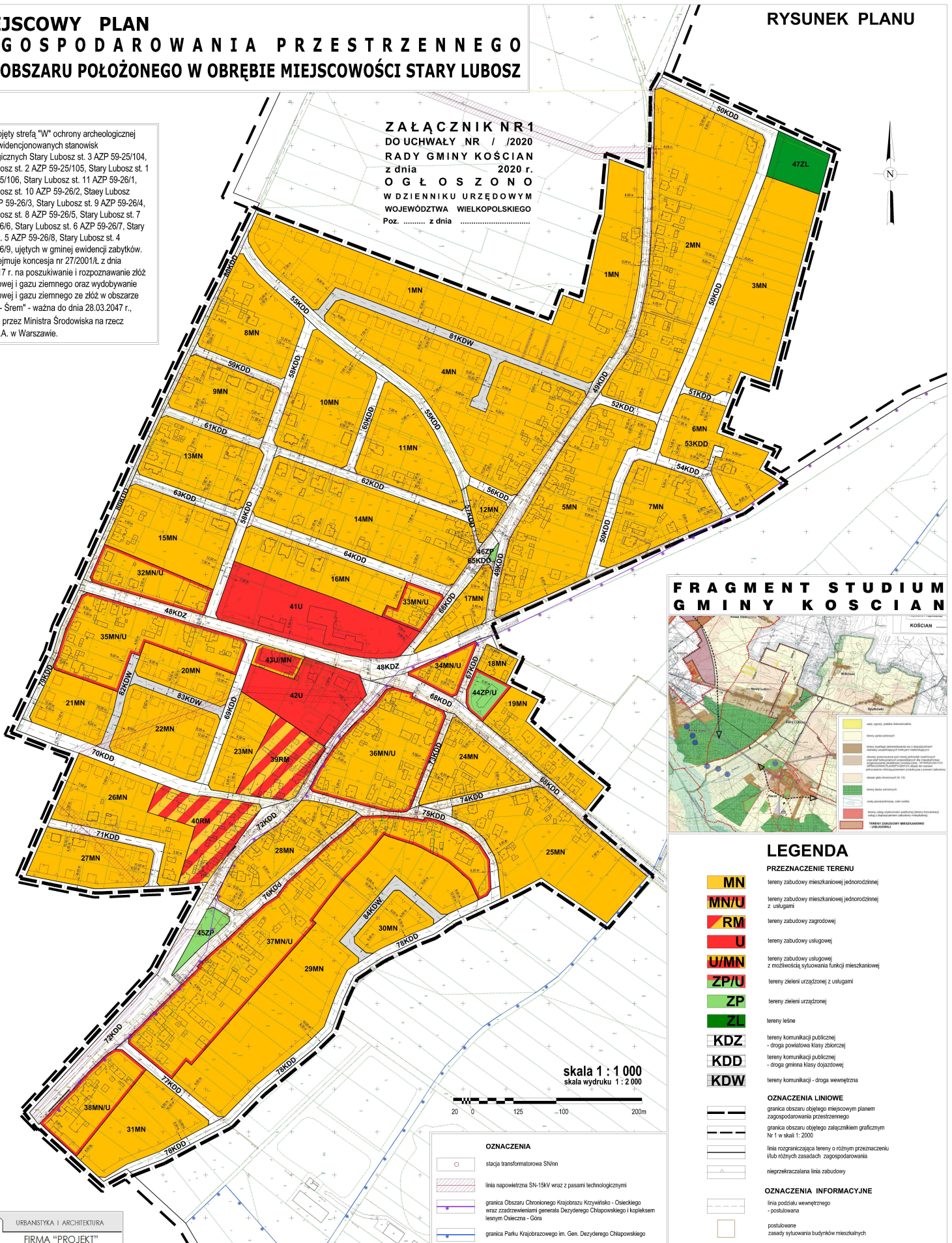


MIEJSCOWY PLAN ZAGOSPODAROWANIA PRZESTRZENNEGO DLA OBSZARU POŁOŻONEGO W OBRĘBIE MIEJSCOWOŚCI STARY LUBOSZ

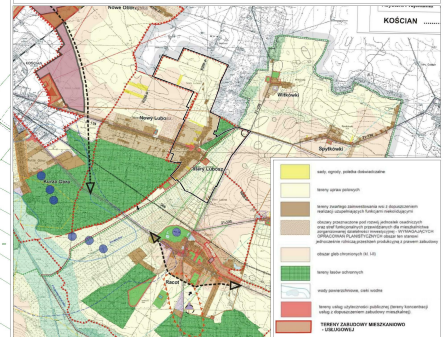
RYSUNEK PLANU

- Obszar objęty strefą "W" ochrony archeologicznej w tym zewidencjonowanych stanowisk archeologicznych Stary Lubosz st. 3 AZP 59-25/104, Stary Lubosz st. 2 AZP 59-25/105, Stary Lubosz st. 1 AZP 59-25/106, Stary Lubosz st. 11 AZP 59-26/1, Stary Lubosz st. 10 AZP 59-26/2, Stary Lubosz st. 12 AZP 59-26/3, Stary Lubosz st. 9 AZP 59-26/4, Stary Lubosz st. 8 AZP 59-26/5, Stary Lubosz st. 7 AZP 59-26/6, Stary Lubosz st. 6 AZP 59-26/7, Stary Lubosz st. 5 AZP 59-26/8, Stary Lubosz st. 4 AZP 59-26/9, ujętych w gminnej ewidencji zabytków.
- Teren obejmuje koncesja nr 27/2001/Ł z dnia 28.03.2017 r. na poszukiwanie i rozpoznawanie złóż ropy naftowej i gazu ziemnego oraz wydobywanie ropy naftowej i gazu ziemnego ze złóż w obszarze "Kościń - Sreń" - ważna do dnia 28.03.2047 r., udzielona przez Ministra Środowiska na rzecz PGNiG S.A. w Warszawie.

**ZAŁĄCZNIK NR 1
DO UCHWAŁY NR / /2020
RADY GMINY KOŚCIAN
z dnia 2020 r.
OGŁOSZONO
W DZIENNIKU URZĘDOWYM
WOJEWÓDZTWA WIELKOPOLSKIEGO
Poz. z dnia**



FRAGMENT STUDIUM GMINY KOŚCIAN



LEGENDA

PRZEZNACZENIE TERENU

- MN** tereny zabudowy mieszkaniowej jednorodzinnej
- MN/U** tereny zabudowy mieszkaniowej jednorodzinnej z usługami
- RM** tereny zabudowy zagrodowej
- U** tereny zabudowy usługowej
- U/MN** tereny zabudowy usługowej z możliwością syfowania funkcji mieszkaniowej
- ZP/U** tereny zieleni urządzonej z usługami
- ZP** tereny zieleni urządzonej
- ZL** tereny leśne
- KDZ** tereny komunikacji publicznej - drogi powiatowa klasy zbiorczej
- KDD** tereny komunikacji publicznej - drogi gminna klasy dogazdowej
- KDW** tereny komunikacji - drogi wewnętrzna

OZNACZENIA LINIOWE

- granica obszaru objętego miejscowym planem zagospodarowania przestrzennego
- granica obszaru objętego załącznikiem graficznym Nr 1 w skali 1:2000
- linia rozgraniczająca tereny o różnym przeznaczeniu i/lub różnych zasadach zagospodarowania
- nieprzekraczalna linia zabudowy

OZNACZENIA INFORMACYJNE

- linia podziału wewnętrzznego - postulowana
- postulowane zasady syfowania budynków mieszkalnych

skala 1 : 1 000

skala wydruku 1 : 2 000



OZNACZENIA

- stacja transformatorowa SN10n
- linia napowietrzna SN-15kV wraz z pasami technicznymi
- granica Obszaru Chronionego Krajobrazu Krzywisko - Osiekięgo wraz z zastrzeżeniami generalnej Dezrydery Chłapowskiego i kopielem lesnym Osieczna - Góra
- granica Parku Krajobrazowego im. Gen. Dezrydery Chłapowskiego